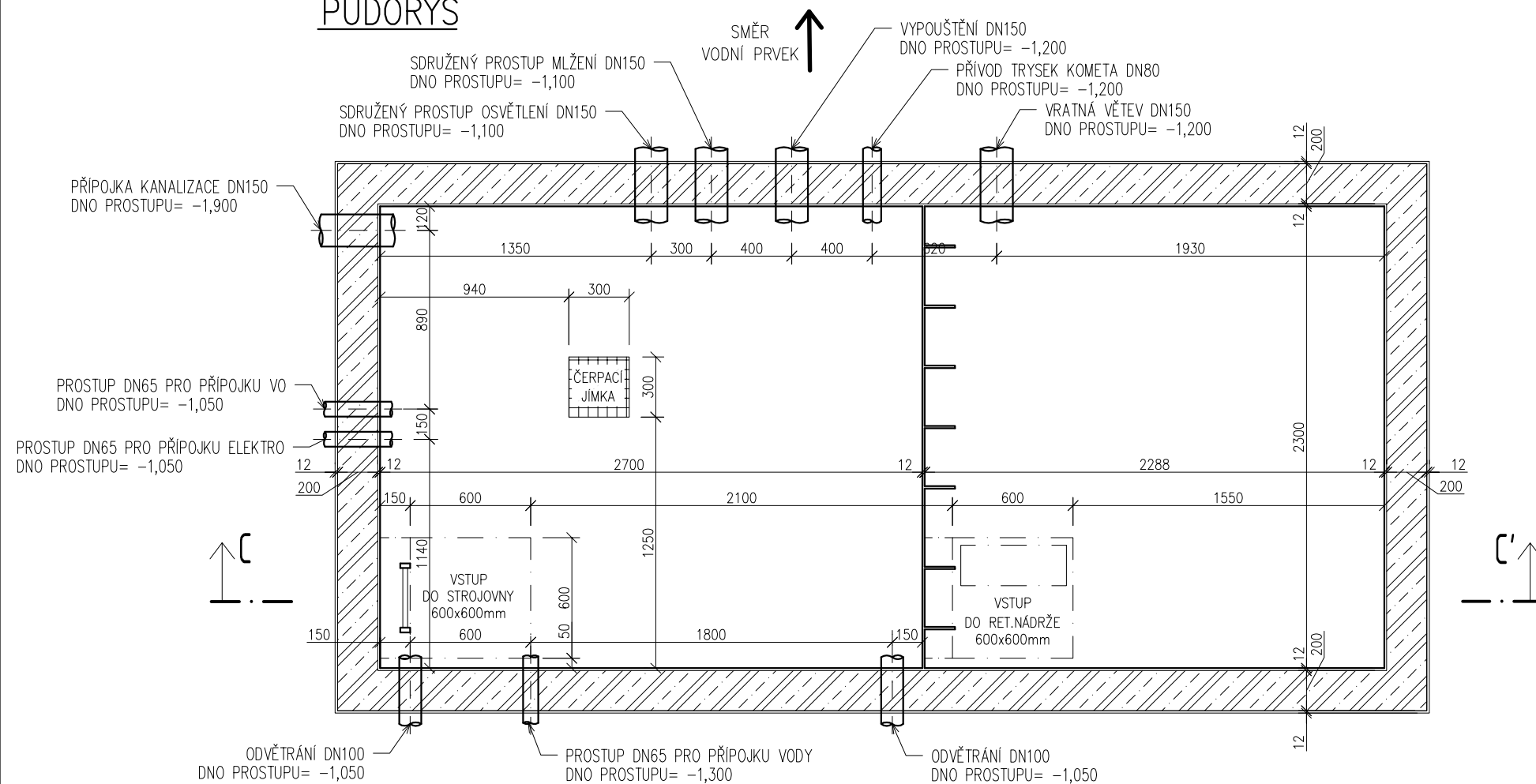
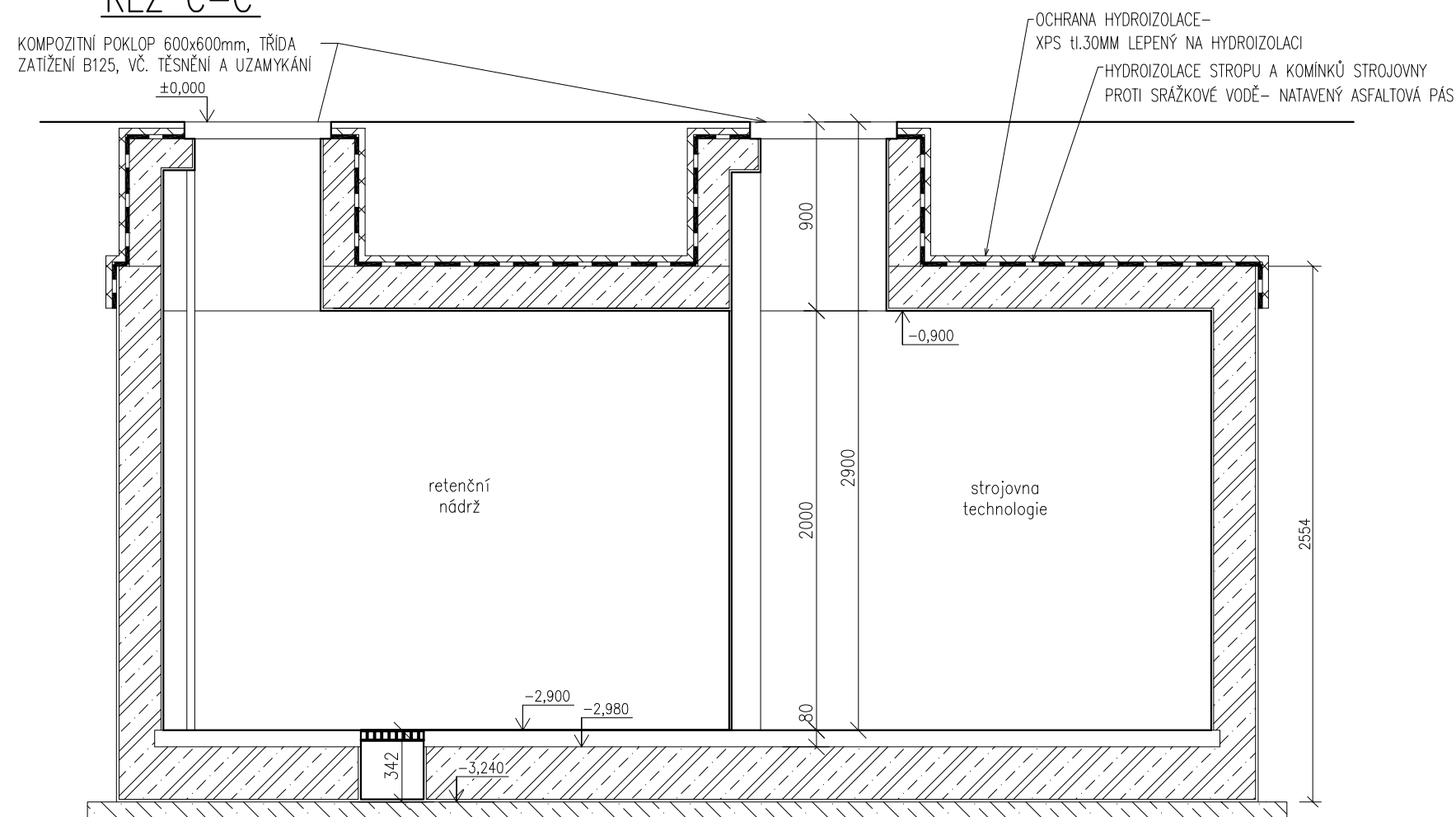


PŮDORYS



ŘEZ C-C'



POZNÁMKA:

Strojovnu technologii tvoří dvouplášťová vodotěsná plastová nádrž svařovaná z polypropylenových desek tl.12mm. Dno vnitřní nádrže tvoří PP stěnový prvek tl.80mm. Nádrž je dodávána včetně armování mezistěn dle statického návrhu, těsněných prostupů, žebříků a čerpací jímky a je určena k osazení na betonový podklad a vybetonování mezistěn.

Nádrž musí být osazena a vybetonována dle technických podmínek dodavatele nádrže.

autor:	PROAM ARCHITEKTI s.r.o., IČ: 090 19 146 / RYBNÍČEK 1, 602 00 BRNO / www.proam.cz		
autor části:	LENTUS AGILIS, spol. s r.o.; IČ: 269 55 016 / ŠKOLNÍ 809, 691 10 KOBYLÍ		
zodpovědný projektant:	Ing. Ivo Pospíšil	vypracoval:	Ing. Petr Jeřábek
alike:	SPORTOVNÍ AREÁL U ČERVENÝCH DOMKŮ, HODONÍN II. SPORTOVNÍ NÁMĚSTÍ		paré č.:
objednatel:	Město Hodonín, Masarykovo náměstí 53/1, 695 35 Hodonín	stupeň:	DPS 02 – ČÁST II.
stavební objekt:	IO II.404.1, IO II.404.2	revize:	---
část:	D.1.7 VODNÍ PRVEK A TECHNOLOGIE	datum:	2024 / 04
název výkresu:	Strojovna technologie		měřítko: 1:30 výkres č.: D.1.7.4